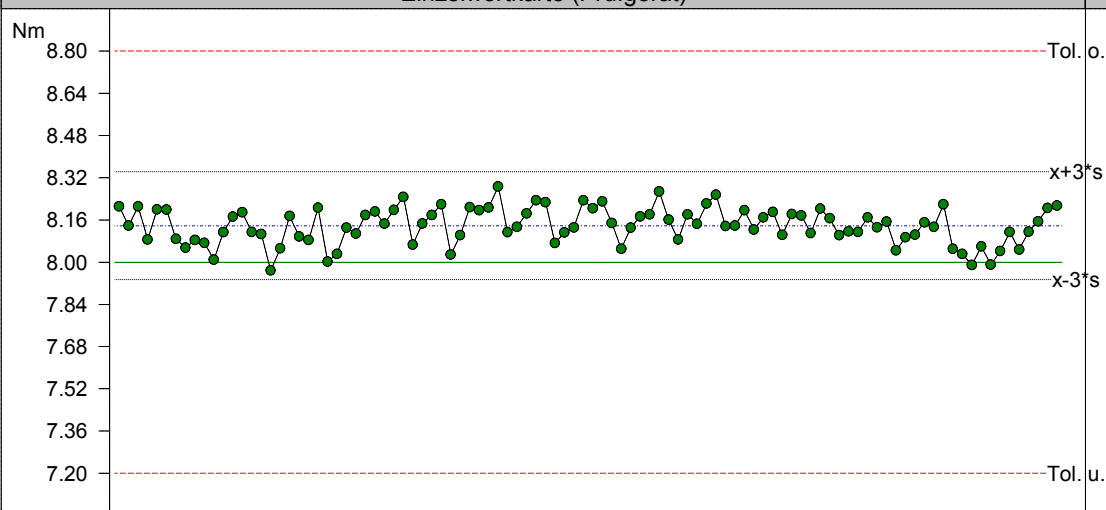
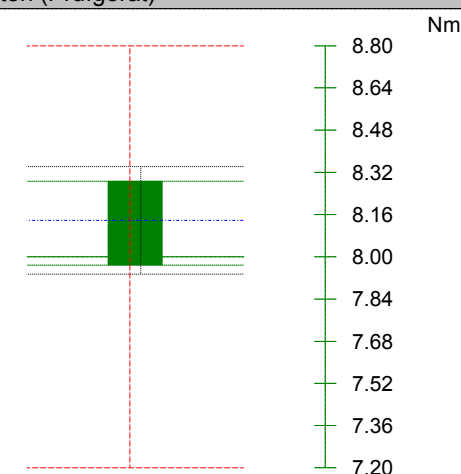


Einzelwertkarte (Prüfgerät)

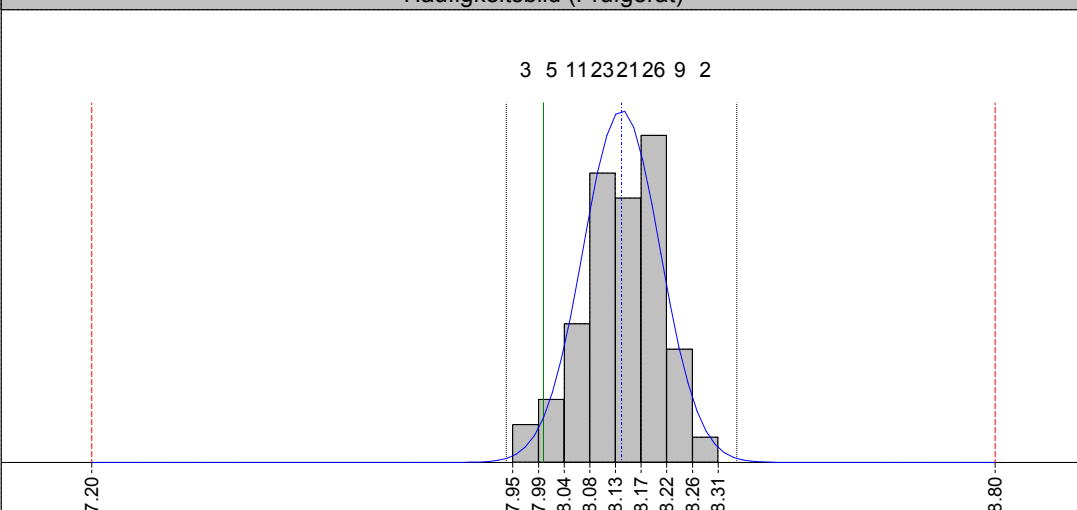


statistische Kenndaten (Prüfgerät)

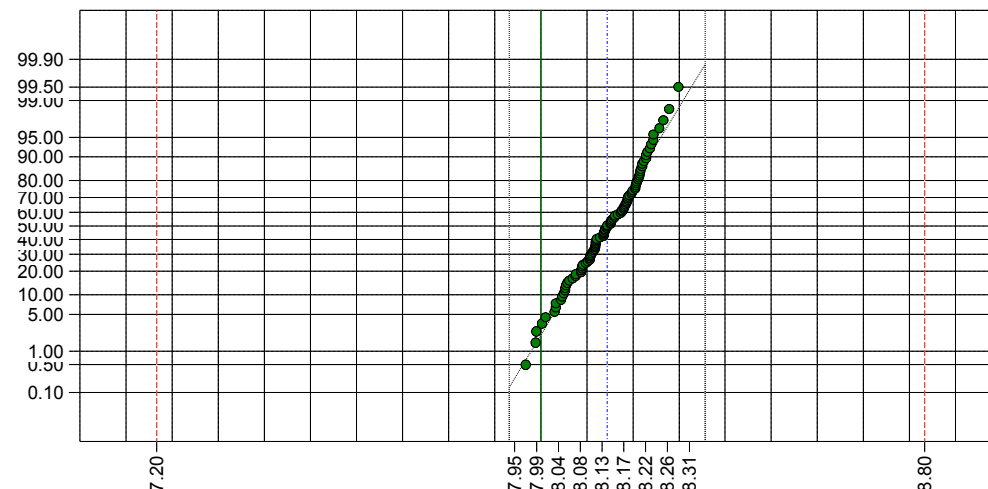
Cm: 3.92 ( $\geq 1.67$ )  
 Cmk: 3.24 ( $\geq 1.67$ )  
 Tol. u.: 7.20  
 Tol. o.: 8.80  
 Sollwert: 8.00  
 Maximum: 8.29  
 Minimum: 7.97  
 x-Quer: 8.14  
 s: 0.07  
 x + 3s: 8.34  
 x - 3s: 7.93  
 Anzahl Messwerte: 100  
 Winkel: 30  
 Verschraubungsklasse: 2 Toleranz +/- 10%  
 rechtsdrehend  
 mittlere Geschwindigkeit: 1168



Häufigkeitsbild (Prüfgerät)



Wahrscheinlichkeitsnetz (Prüfgerät)


 Einzel-  
werte:

01. 8.21 (34.13)	02. 8.14 (32.63)	03. 8.21 (32.75)	04. 8.09 (30.00)	05. 8.20 (33.25)	06. 8.20 (36.38)	07. 8.09 (35.00)	08. 8.05 (33.00)	09. 8.08 (34.13)	10. 8.07 (31.75)
11. 8.01 (33.38)	12. 8.11 (32.63)	13. 8.17 (34.13)	14. 8.19 (34.63)	15. 8.11 (35.25)	16. 8.11 (32.50)	17. 7.97 (32.38)	18. 8.05 (33.13)	19. 8.17 (33.50)	20. 8.10 (31.88)
21. 8.08 (31.38)	22. 8.21 (31.25)	23. 8.00 (31.38)	24. 8.03 (30.50)	25. 8.13 (35.25)	26. 8.11 (33.25)	27. 8.18 (35.00)	28. 8.19 (33.50)	29. 8.15 (32.63)	30. 8.20 (35.25)
31. 8.25 (33.75)	32. 8.07 (34.13)	33. 8.15 (34.50)	34. 8.18 (34.75)	35. 8.22 (35.13)	36. 8.03 (32.38)	37. 8.10 (33.13)	38. 8.21 (35.50)	39. 8.20 (36.88)	40. 8.21 (36.00)
41. 8.29 (35.38)	42. 8.11 (32.25)	43. 8.13 (34.75)	44. 8.18 (37.38)	45. 8.23 (35.38)	46. 8.23 (35.38)	47. 8.07 (35.50)	48. 8.11 (33.38)	49. 8.13 (32.00)	50. 8.23 (34.50)
51. 8.20 (35.13)	52. 8.23 (35.13)	53. 8.15 (33.00)	54. 8.05 (32.63)	55. 8.13 (33.75)	56. 8.17 (32.88)	57. 8.18 (36.13)	58. 8.27 (35.25)	59. 8.16 (33.25)	60. 8.09 (32.00)
61. 8.18 (33.25)	62. 8.15 (35.00)	63. 8.22 (34.00)	64. 8.26 (34.50)	65. 8.14 (34.13)	66. 8.14 (32.25)	67. 8.20 (34.00)	68. 8.12 (31.88)	69. 8.17 (33.50)	70. 8.19 (36.38)
71. 8.10 (30.25)	72. 8.18 (33.13)	73. 8.18 (34.00)	74. 8.11 (31.63)	75. 8.20 (34.38)	76. 8.17 (35.75)	77. 8.10 (32.00)	78. 8.12 (33.00)	79. 8.11 (33.00)	80. 8.17 (34.00)
81. 8.13 (34.63)	82. 8.15 (32.50)	83. 8.04 (33.38)	84. 8.09 (32.88)	85. 8.10 (33.00)	86. 8.15 (34.13)	87. 8.13 (34.13)	88. 8.22 (33.13)	89. 8.05 (33.50)	90. 8.03 (32.13)
91. 7.99 (32.00)	92. 8.06 (32.38)	93. 7.99 (31.38)	94. 8.04 (32.00)	95. 8.11 (32.75)	96. 8.05 (32.38)	97. 8.12 (33.75)	98. 8.15 (34.75)	99. 8.21 (34.88)	100. 8.21 (35.38)

2 - 402 000 003 - 2.00-8.00 Nm - 3 602 D94 403 - Bosch - Schrauber (allg.)

MFU vom 25.02.2014 auf 3860 (3860SK.055 - ) Zelle/Kanal 2 - Prüfgerät

 Einheit: Nm  
 Normalverteilung

 Anzahl Messwerte: 100  
 Messgrenzen

Mittelwert (x-quer): 8.14 Standardabweichung: 0.07

Sollwert

 Cm: 3.92  
 Mittelwert (x-quer):

Cmk: 3.24

6s (x ± 3 s)

i.O.

# Kurvengrafik

Drehm.

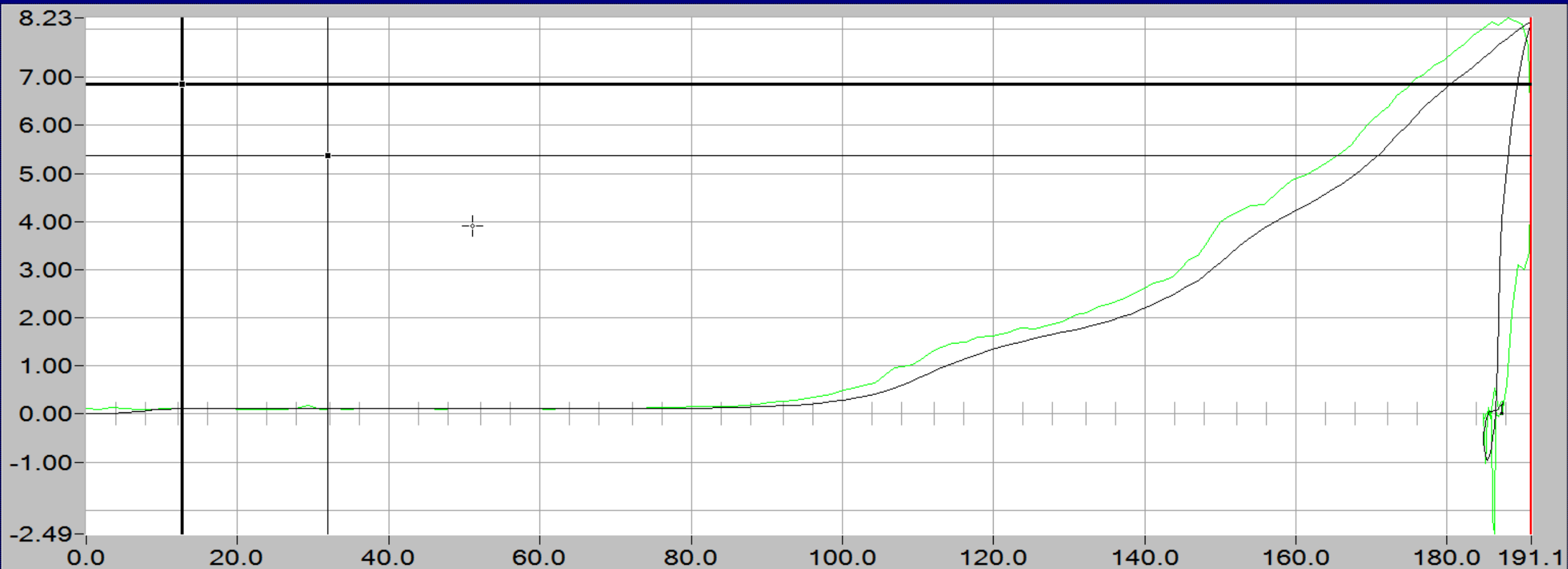
8.13

Winkel

35

Freq.

4000



Grenzfreq. 300 Hz

°: 51.083, Nm: 3.91

Drehm.-Zeit



Drehm.-Winkel

Zoom

Restore

Laden

Speichern

View Lim Iso  
☐ On/Off

Filter

Drucken

Ende

# Kurvengrafik

Drehm.

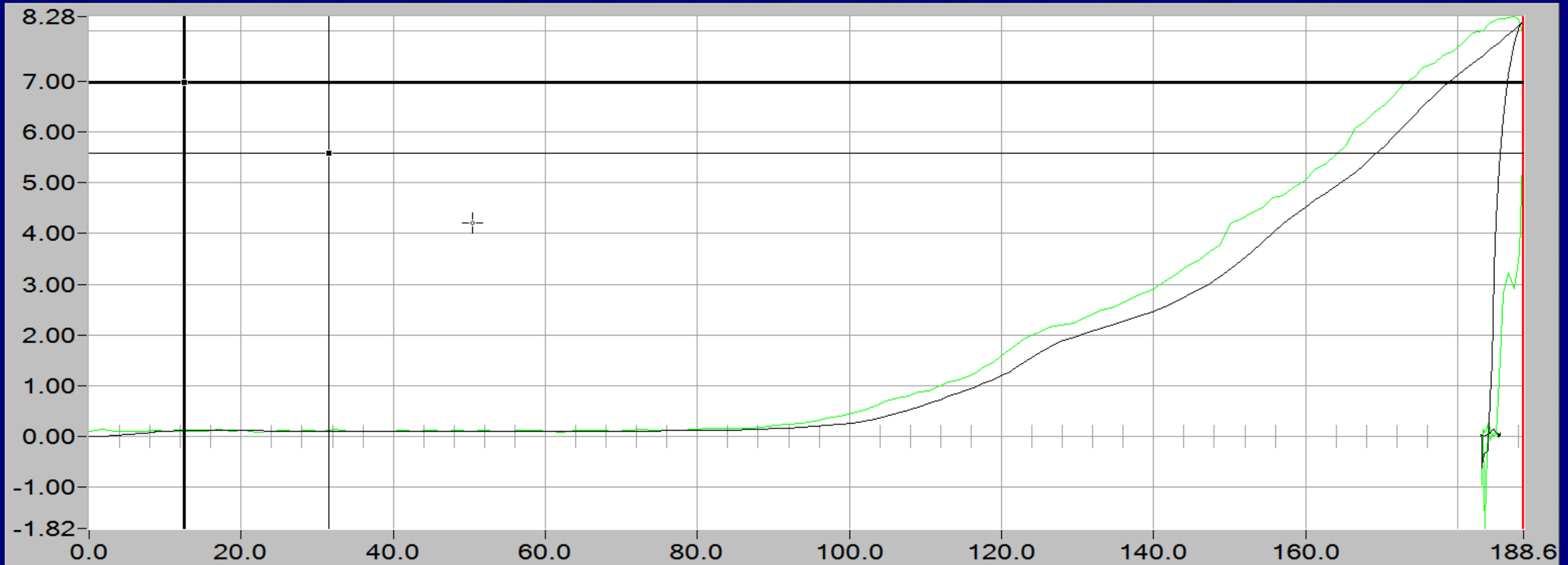
8.20

Winkel

34

Freq.

4000



Grenzfreq. 300 Hz

°: 50.415, Nm: 4.21

Drehm.-Zeit



Drehm.-Winkel

Zoom

Restore

Laden

Speichern

View Lim Iso  
☐ On/Off

Filter

Drucken

Ende