



Firma

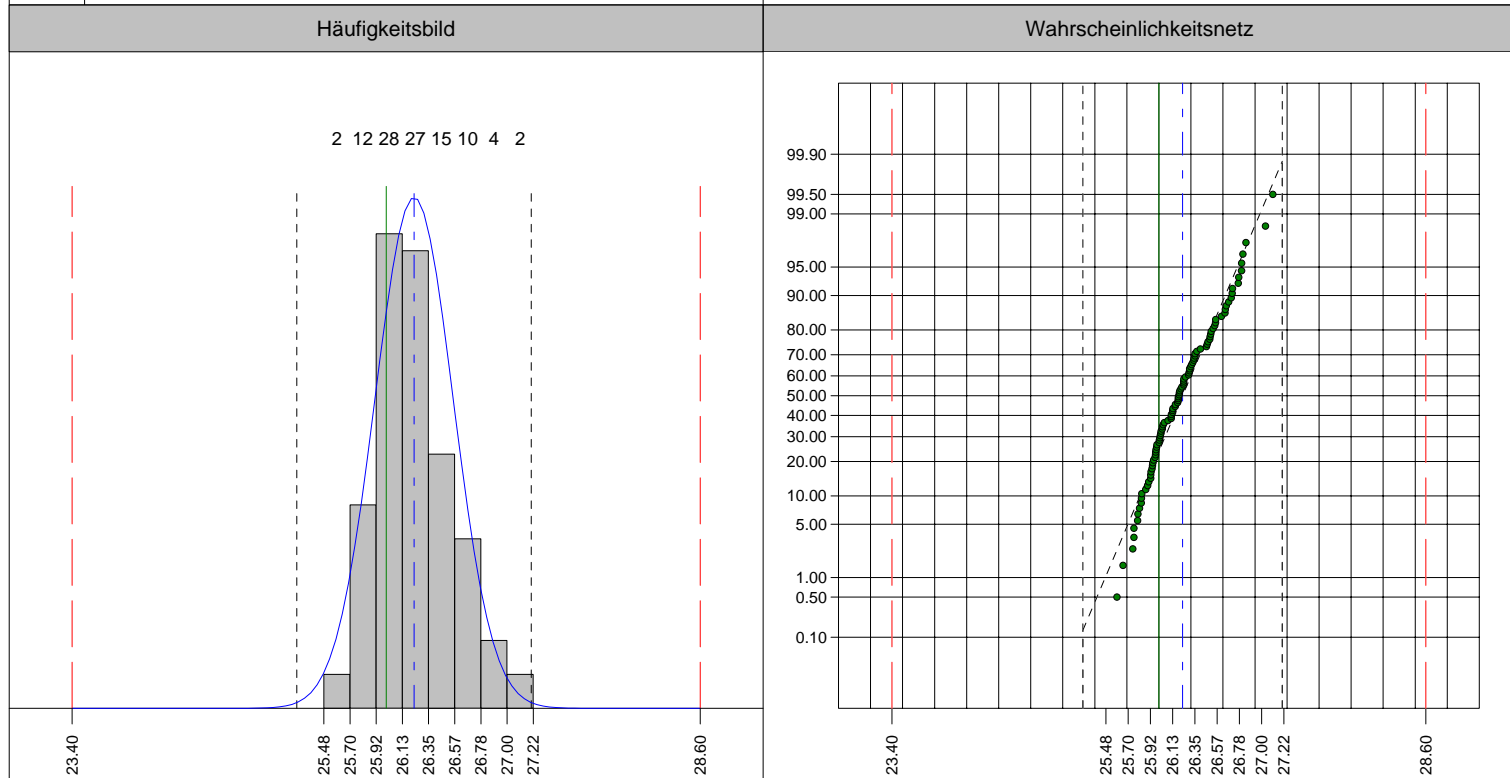
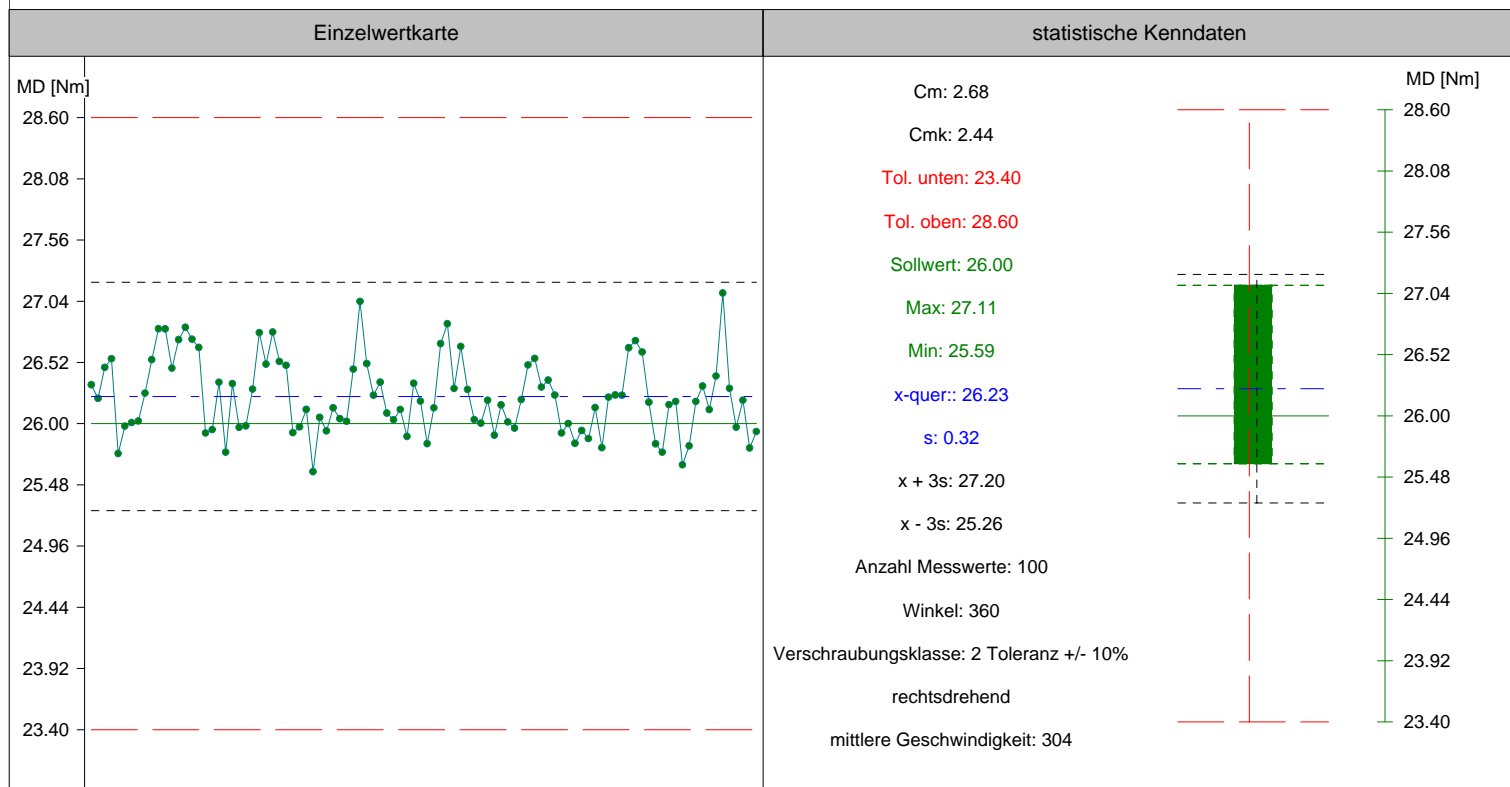
Diehm

17.07.2013 13:12:18

MtP/QMM

247

Seite 1/1



Einzelwerte:

01. 26.33 (365°)	02. 26.21 (368°)	03. 26.48 (373°)	04. 26.55 (373°)	05. 25.75 (357°)	06. 25.98 (361°)	07. 26.01 (365°)	08. 26.02 (366°)	09. 26.26 (368°)	10. 26.54 (374°)
11. 26.81 (381°)	12. 26.80 (367°)	13. 26.47 (370°)	14. 26.71 (376°)	15. 26.82 (414°)	16. 26.72 (422°)	17. 26.65 (425°)	18. 25.92 (406°)	19. 25.95 (404°)	20. 26.35 (418°)
21. 25.76 (403°)	22. 26.34 (415°)	23. 25.97 (408°)	24. 25.98 (407°)	25. 26.29 (422°)	26. 26.77 (417°)	27. 26.51 (421°)	28. 26.78 (429°)	29. 26.53 (426°)	30. 26.50 (430°)
31. 25.92 (408°)	32. 25.97 (415°)	33. 26.12 (416°)	34. 25.59 (400°)	35. 26.05 (417°)	36. 25.94 (413°)	37. 26.13 (421°)	38. 26.04 (415°)	39. 26.02 (418°)	40. 26.46 (434°)
41. 27.04 (448°)	42. 26.51 (426°)	43. 26.24 (426°)	44. 26.35 (431°)	45. 26.09 (423°)	46. 26.03 (419°)	47. 26.12 (423°)	48. 25.89 (417°)	49. 26.34 (423°)	50. 26.19 (426°)
51. 25.83 (411°)	52. 26.13 (419°)	53. 26.68 (435°)	54. 26.85 (438°)	55. 26.30 (425°)	56. 26.66 (439°)	57. 26.29 (428°)	58. 26.03 (418°)	59. 26.00 (416°)	60. 26.20 (424°)
61. 25.90 (420°)	62. 26.16 (426°)	63. 26.01 (420°)	64. 25.96 (418°)	65. 26.20 (425°)	66. 26.50 (432°)	67. 26.55 (437°)	68. 26.31 (430°)	69. 26.37 (433°)	70. 26.24 (433°)
71. 25.92 (418°)	72. 26.00 (420°)	73. 25.83 (415°)	74. 25.94 (424°)	75. 25.87 (414°)	76. 26.14 (413°)	77. 25.80 (409°)	78. 26.23 (429°)	79. 26.24 (431°)	80. 26.24 (426°)
81. 26.64 (444°)	82. 26.71 (445°)	83. 26.61 (443°)	84. 26.18 (432°)	85. 25.83 (421°)	86. 25.76 (414°)	87. 26.16 (431°)	88. 26.19 (429°)	89. 25.65 (410°)	90. 25.81 (421°)
91. 26.19 (432°)	92. 26.32 (432°)	93. 26.12 (427°)	94. 26.40 (436°)	95. 27.11 (453°)	96. 26.30 (428°)	97. 25.97 (422°)	98. 26.20 (430°)	99. 25.79 (421°)	100. 25.93 (418°)

- LI 306 000 003 - 0.00-30.00 Nm - 0.00 -3 602 D94 603 -Bosch -Schrauber (allg.)

MFU vom 17.07.2013 auf BLM3860 (3860SK.055 -) Zelle/Kanal 3

Einheit: MD [Nm]Anzahl Messwerte: Mittelwert (x-quer): 'Standardabweichung: 0.32 Cm: 2.68

Cmk: 2.44

i. O.

Normalverteilung

Toleranz

Sollwert

Mittelwert (x-quer):

6s (x ± 3 s)

Kurvengrafik

Drehm.

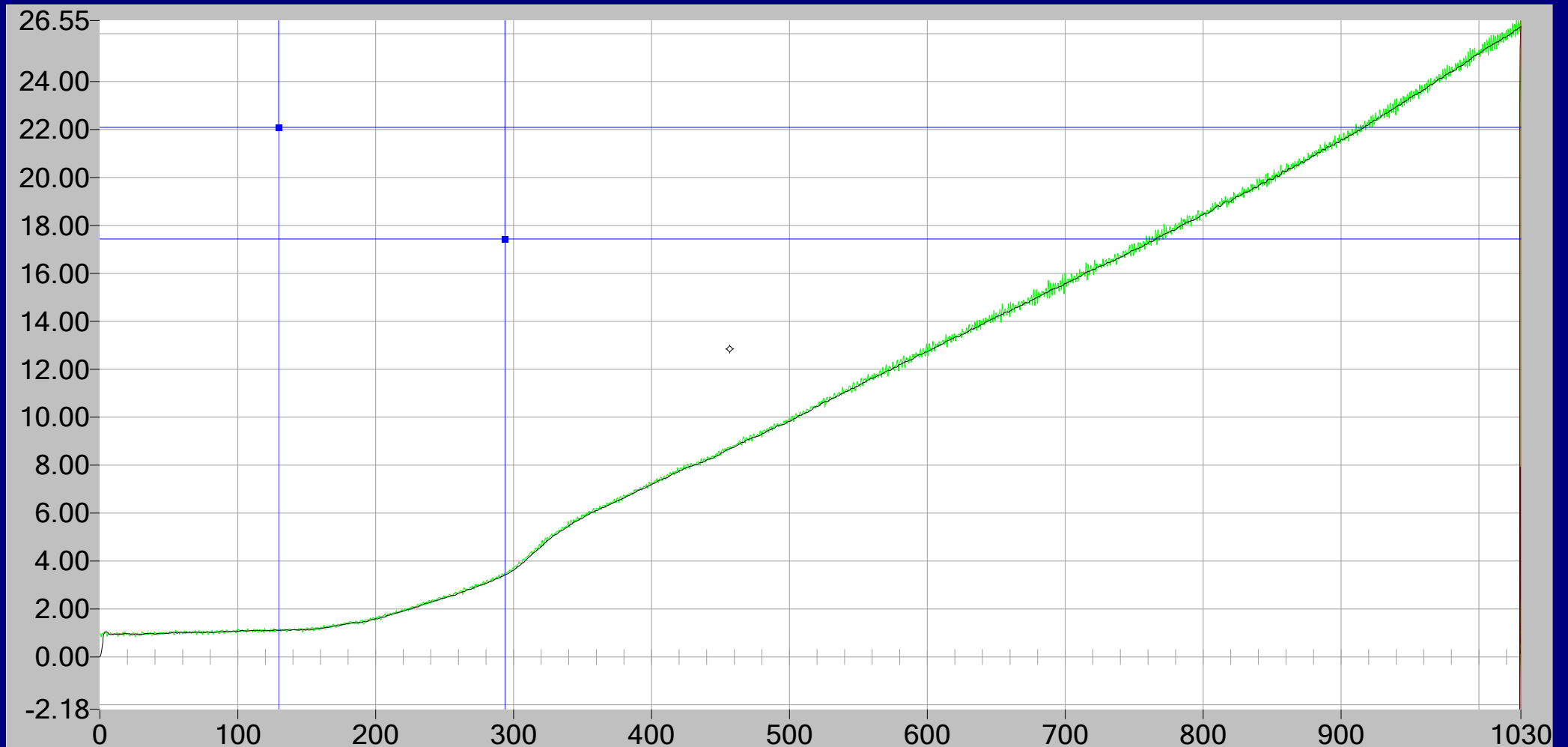
26.29

Winkel

422

Freq.

4000



Grenzfreq. 300 Hz

°: 456.670, Nm: 12.85

Drehm.-Zeit



Drehm.-Winkel

Zoom

Restore

Laden

Speichern

Filter

Drucken

Ende

Kurvengrafik

Drehm.

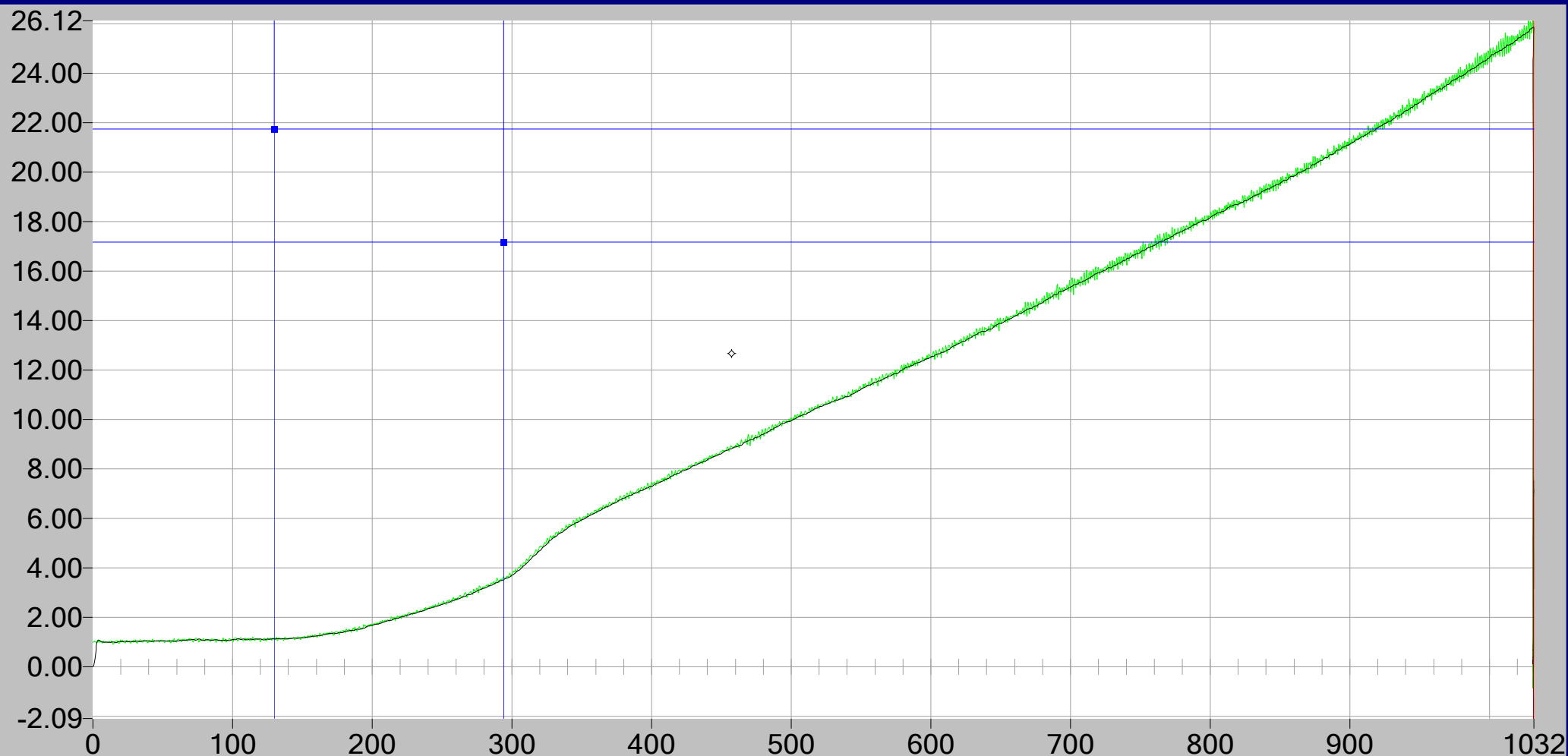
25.87

Winkel

414

Freq.

4000



Grenzfreq. 300 Hz

°: 457.279, Nm: 12.67

Drehm.-Zeit



Drehm.-Winkel

Zoom

Restore

Laden

Speichern

Filter

Drucken

Ende